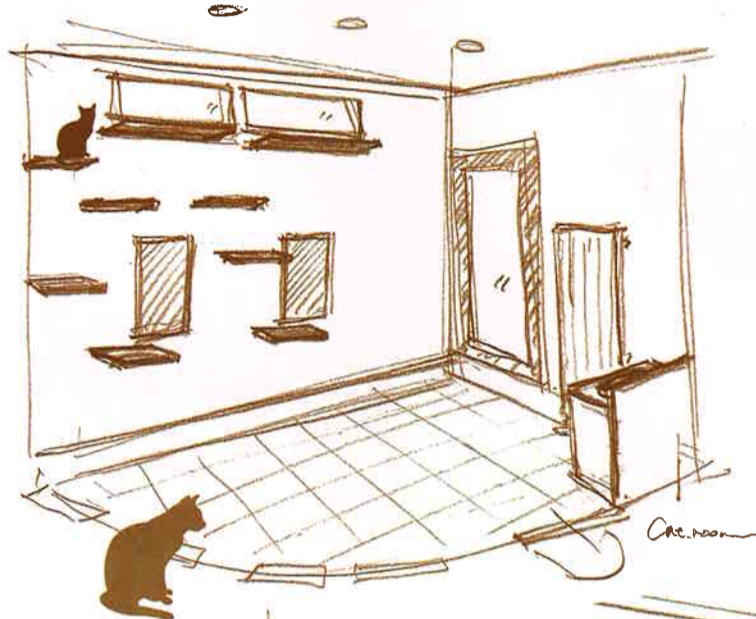


自分らしく住んでいただくための 工夫やこだわりがいっぱい。



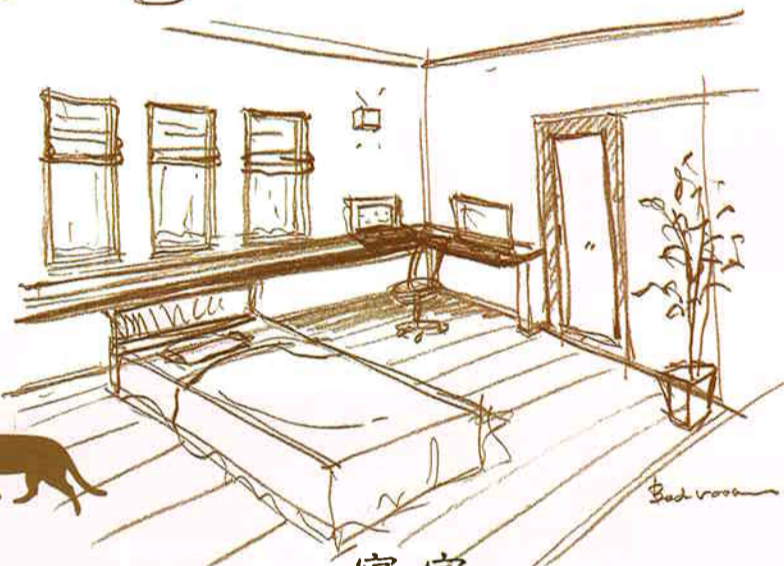
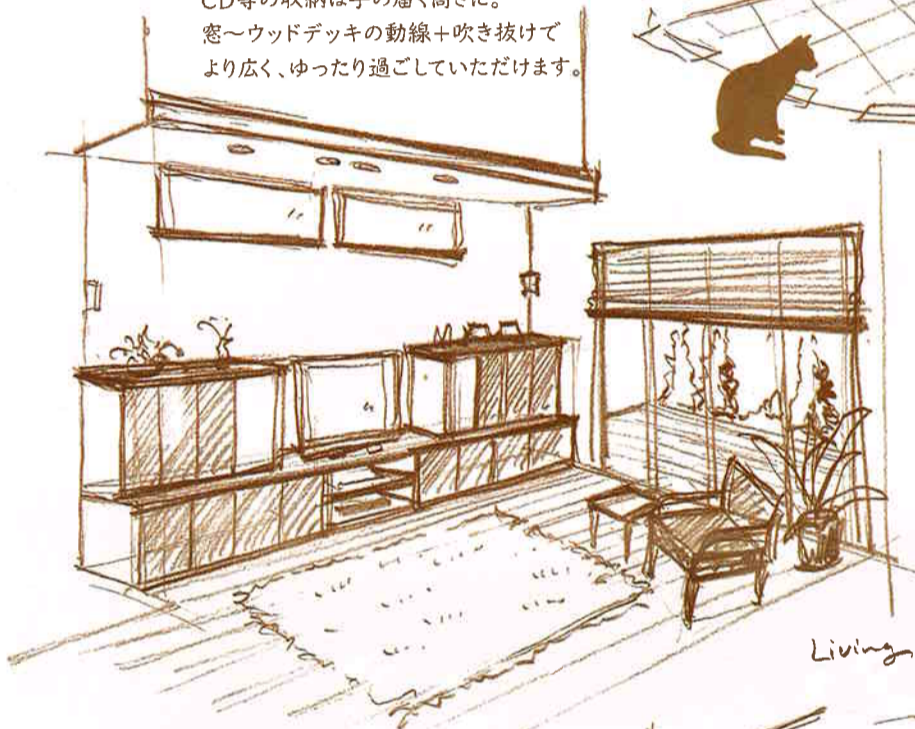
キャットルーム

ネコちゃん専用の手洗い、
タイル仕上げの床は
掃除がしやすいだけでなく床暖仕様。
クロスは傷に強いものをセレクト。



リビングルーム

音楽好きの施主様のために
CD等の収納は手の届く高さに。
窓〜ウッドデッキの動線+吹き抜けて
より広く、ゆったり過ごしていただけます。

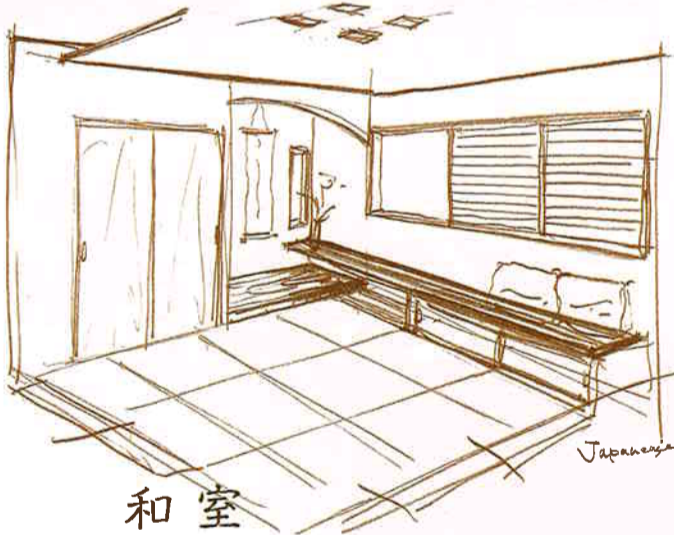
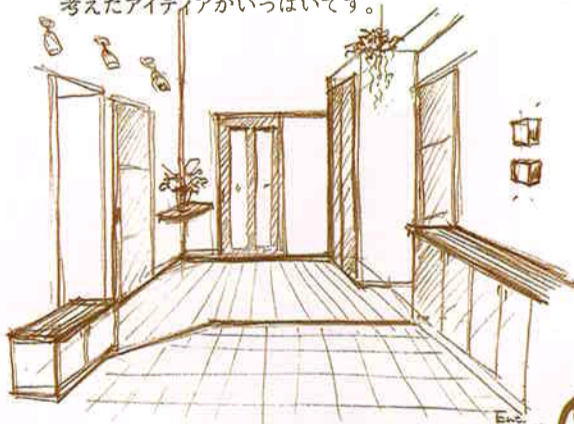


寝室

ネコちゃんとのコミュニケーションのため
キャットルームの隣りに配置。
連続したカウンターは鏡台やPCを置いたり。
クローゼットにも工夫あります。

玄関・ホール・水まわり

段差をなくし、動線はできるだけ直線にする等
将来のためのバリアフリー設計。
防犯を考えた水まわり、機能にこだわった
シューズBOX等々、施主様の暮らしを
考えたアイデアがいっぱいです。



和室

長いカウンターを配しベンチ使いにも。
庭を眺めながらの立ち座りもラクです。
キッチンからの
コミュニケーションも可能です。

ご案内

この1棟を設計した建築家が
こだわりの住宅をくわしく解説。
当日も会場におられますので
お気軽にお声をかけてください。
(住宅の相談も無料です)

『アトリエ 榎木設計事務所』高橋直美さん



由利本荘市
中荒天



広告主

Sankō

三光不動産株式会社

本荘支店 由利本荘市水林429-1

0120-180-021

本社・秋田市保戸野千代田町2-43
●宅地建物取引業免許・秋田県知事(12)第384号
●(特)秋田県宅地建物取引業協会会員
●東北地区不動産公正取引協議会加盟
●建設業登録・秋田県知事(特-21)第6542号

www.sankonet.co.jp 三光不動産 秋田